

Nova ponte pedonal e ciclável sobre a 2ª Circular entra em fase final de construção e condiciona tráfego nas próximas semanas

Na noite de domingo para segunda-feira (5 para 6 de janeiro) serão iniciados os trabalhos preparatórios para a montagem do tabuleiro da ponte pedonal e ciclável sobre a 2ª Circular, que entra assim na sua fase final de construção.

Embora os trabalhos de maior complexidade nesta fase se desenrolem durante o período noturno, de forma a limitar ao máximo os constrangimentos para os utilizadores desta via, as duas faixas de rodagem centrais (uma em cada sentido) serão suprimidas durante cerca de dois meses.

O plano de trabalhos prevê ainda interrupções totais e parciais do trânsito durante cerca de duas semanas, sendo que estas ocorrerão apenas durante a noite, previsivelmente entre as 22h e as 5h.

A montagem do tabuleiro da ponte assinala a fase final deste projeto, que estabelece a ligação entre o Campo Grande, Benfica e o Estádio Universitário, numa extensão ciclável contínua de cerca de 9 km que contribui para alargar a malha da rede de ciclovias, promovendo assim a mobilidade sustentável na cidade de Lisboa.

A obra, de desenho arrojado, irá seguramente assumir-se como um equipamento arquitetónico e de engenharia marcante para todos os que por ela passarem.

Sobre o projeto

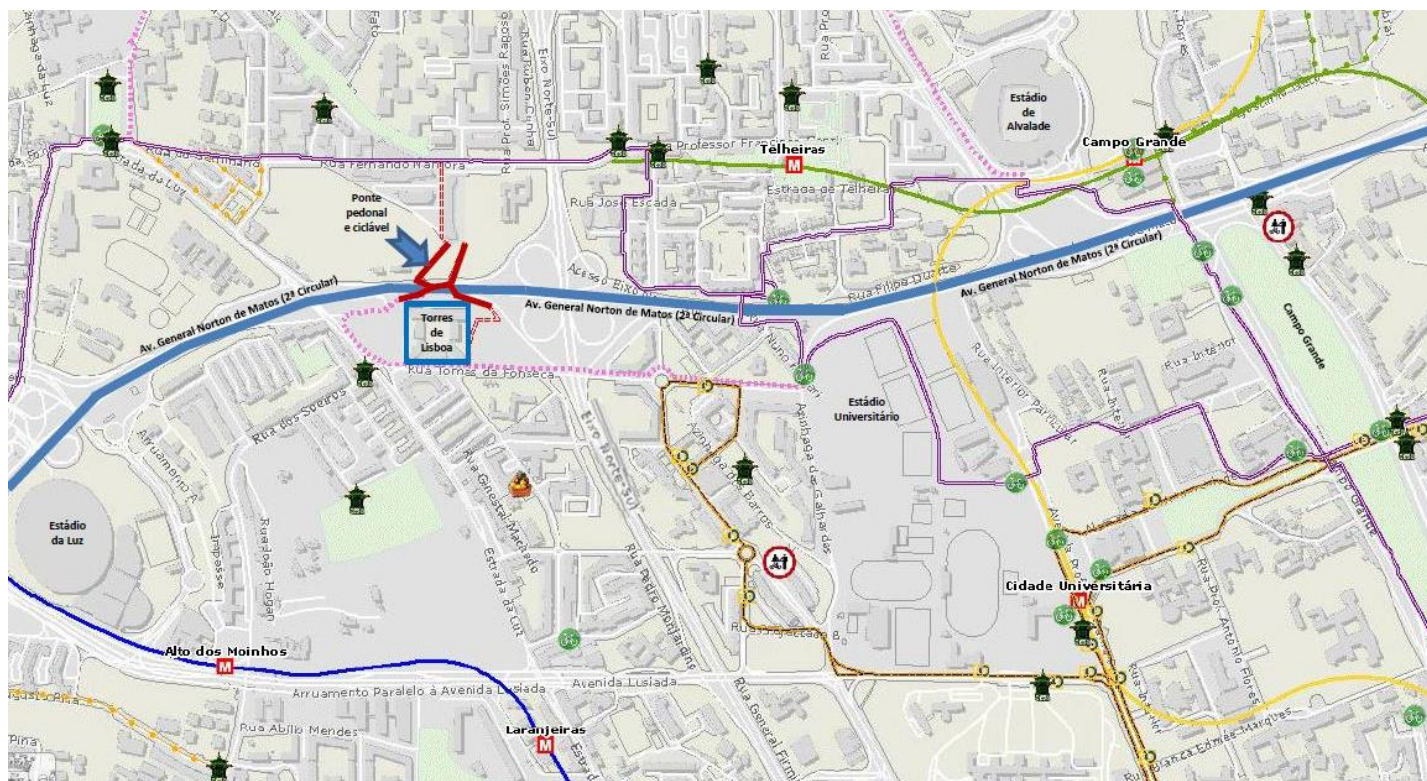
O projeto desta ponte é da autoria de Telmo Cruz e Maximina Almeida, do gabinete de arquitetura MXT Studio, vencedor de um concurso de ideias lançado pela Fundação Galp Energia com o lema “Pontes para um futuro mais positivo”. O responsável pela execução do projecto é António Adão da Fonseca, que esteve envolvido em projetos de relevo como a Ponte Vasco da Gama, o Oceanário de Lisboa ou a Casa da Música, no Porto.

A ponte pedonal e ciclável enquadra-se no protocolo que a Fundação Galp Energia estabeleceu com a CML, no âmbito do plano de mobilidade e “Estrutura Ecológica de Lisboa – Plano Verde”, que visa promover formas de mobilidade mais sustentável na cidade. Neste âmbito, este equipamento tem como entidades promotoras a Lisboagás e a CML.

Além da ponte, as iniciativas da responsabilidade da Fundação Galp Energia incluíram duas outras obras que lhe são complementares: a construção do percurso ciclável entre Benfica (Quinta da Granja) e Telheiras e a repavimentação da pista ciclável do Jardim do Campo Grande. Estes dois percursos, que se encontram unidos e abrangem uma extensão ciclável contínua de 8,8 Km, estão concluídos e equipados com diversos totens informativos. Serão ainda instaladas nas imediações da ponte duas ilhas ar/água de apoio aos ciclistas, a somar às três já existentes noutros pontos da cidade.

Para além destes projetos desenvolvidos no âmbito da Fundação, a Galp Energia tem vindo, ao longo dos últimos anos, a promover diversas iniciativas que visam contribuir para hábitos de mobilidade mais sustentáveis, como o desenvolvimento de biocombustíveis, a dinamização da partilha de viaturas por pessoas que percorrem percursos semelhantes (Galpshare), ou ainda os programas de promoção da eficiência energética destinados, quer aos seus clientes, quer à população em geral.

Localização da ponte e integração na rede ciclável de Lisboa:



Para mais informação sobre a rede de ciclovias e equipamentos de apoio na cidade de Lisboa:

<http://lisboaciclavel.cm-lisboa.pt/>

Para mais informações:

Galp Energia, SGPS, S.A.

Media Relations

+ 351 217 242 680

+ 351 917 596 444

www.galpenergia.com

galp.press@galpenergia.com

R. Tomás da Fonseca, Torre A

1600-209 Lisboa, Portugal